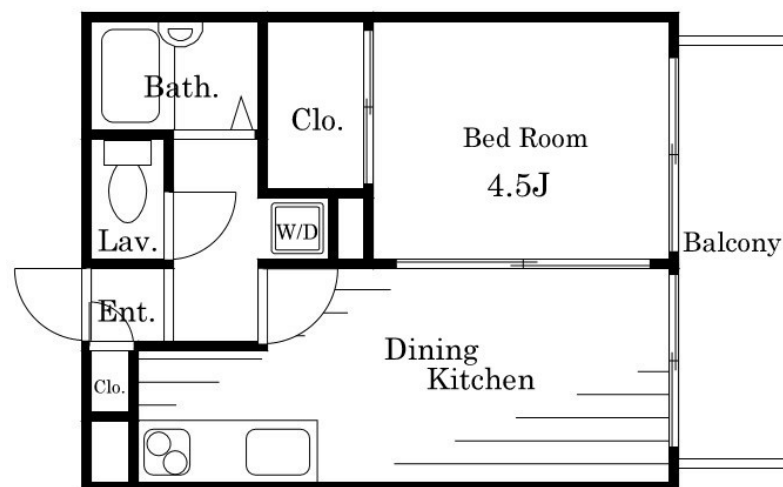


# FOR RENT

賃料	管理費等
49,000円	4,000円

角住戸,眺望良好,通風良好,陽当たり良好,内装リフォーム済,駅まで平坦,閑静な住宅街,耐震構造,平坦地,メールボックス,整備された歩道



Vivio.Co.,Ltd

間取り	1DK		
敷金	無	礼金	無
敷引/償却金	-	保証金	-
物件種別	マンション(居住用)		
建物名・部屋番号	サンワード・インダ 101号室		
物件所在地	埼玉県富士見市鶴馬1丁目6-67		
交通	東武東上線 鶴瀬駅 徒歩10分 東武東上線 みずほ台駅 徒歩20分		
間取詳細	洋室(4.5畳)		
構造・規模	鉄骨 3階建 1階		
専有面積	30.42㎡	向き	
築年月	1991年6月下旬	契約期間	2年
損害保険		入居時期	即時
駐車場	近隣駐車場 8000円/月 ~ 駐輪場 バイク置き場		
設備	24時間換気システム, 2口コンロ, B.S., CATV, CATVインターネット, C.S., LAN, TVインター		
その他費用	[一時金] クリーニング代: 49000円		
入居諸条件	事務所相談 二人可 高齢者可 ルームシェア相談		
保証会社	必須 初回保証委託料: 月額総賃料の50%		
備考			

図面と現況が異なる場合は現況が優先となります。

間取りの「S」はサービスルーム(納戸)です。

情報更新日2017年5月27日

No.Vivio-si-11



お問合せ先

国土交通大臣(2)第8246号  
全日本不動産協会

**レオパレスパートナーズ坂戸店**

埼玉県坂戸市日の出町2-2 ときわビル5F  
TEL:049-288-3535 FAX:049-288-3536  
E-mail: leopalace-sakado@vivio.co.jp  
URL: http://vivio.es-ws.jp/

取引態様	手数料負担の割合	貸主	0%	借主	100%
仲介元付(専任)	手数料配分の割合	元付	0%	客付	100%