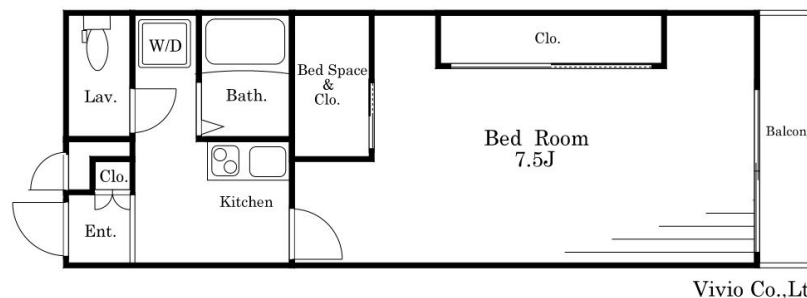


FOR RENT

賃料	管理費等
37,000円	4,000円

城西大学・明海大学・日本医療科学大学・埼玉医

2F以上,カードキー,セキュリティ有り,最上階,上階無し,通風良好,当社管理物件,陽当たり良好,駅まで平坦,駅前,平坦地,防犯カメラ,メールボックス,市街地に近い,整備された歩道,セキュリティ会社加入



Vivio Co.,Ltd

間取り	1K		
敷金	無	礼金	無
敷引/償却金	-	保証金	-
物件種別	アパート(居住用)		
建物名・部屋番号	LEOPALACE アクシス 206号室		
物件所在地	埼玉県入間郡毛呂山町南台5丁目6		
交通	東武越生線 武州長瀬駅 徒歩5分 東武越生線 東毛呂駅 徒歩22分		
間取詳細	洋室(7.5畳)		
構造・規模	木造 2階建 2階		
専有面積	23.18㎡	向き	南
築年月	2001年3月31日	契約期間	2年
損害保険	有 14910円 2年	入居時期	即時
駐車場	有(敷地内) 5400円/月~ 駐輪場 バイク置き場		
設備	2口コンロ, C A T V, C A T Vインターネット, C S, L A N, T Vインターホン, インターホン, エアコン		
その他費用	[一時金] 鍵交換費: 10260円 [月次費用] 環境維持費: 540円 インターネット使用料: 2268円		
入居諸条件	ペット不可 事務所不可 楽器等の使用不可 学生可		
保証会社	必須 プラザ賃貸管理保証(株)月額賃料の100~120% 法人契約時不要		
備考	当社【株式会社Vivio】は坂戸市内はもちろん、坂戸市に隣接するエリアも幅広くご紹介しております当社がインターネットに掲載していない物件のご紹介も可能です!また、坂戸市外の物件のご見学を希望の際は、現地や最寄駅でのお待ち合わせも承ります まずはお電話かメールにてお気軽にお問い合わせ下さいませ (***)		

図面と現況が異なる場合は現況が優先となります。

間取りの「S」はサービスルーム(納戸)です。

情報更新日2017年7月22日

No.QR-15275-26



国土交通大臣(2)第8246号
全日本不動産協会

レオパレスパートナーズ坂戸店

埼玉県坂戸市日の出町2-2 ときわビル5F
TEL:049-288-3535 FAX:049-288-3536
E-mail: leopalace-sakado@vivio.co.jp
URL: http://vivio.es-ws.jp/

取引態様	手数料負担の割合	貸主	借主
仲介元付(一般)	手数料配分の割合	元付	客付