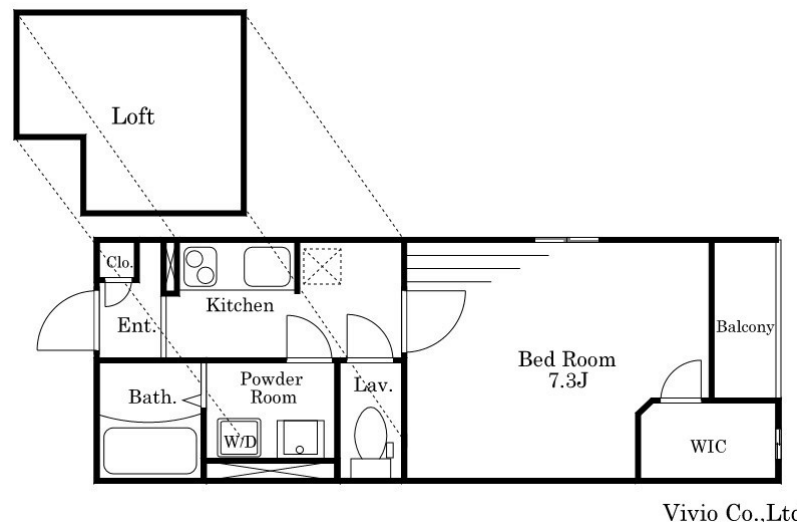


FOR RENT

賃料	管理費等
65,500円	3,000円

仲介手数料ゼロ お家賃下がりました 人気の

24時間緊急通報システム, 2F以上, セキュリティ有り, ロフト, 最上階, 上階無し, 眺望良好, 通風良好, 天井高2.5m以上, 陽当たり良好, デザイナーズ, 駅まで平坦, 閑静な住宅街, 耐震構造, 平坦地, メールポ



間取り	1K		
敷金	無	礼金	1ヶ月
敷引/償却金	-	保証金	-
物件種別	アパート(居住用)		
建物名・部屋番号	LEONEXT 黄金屋 204号室		
物件所在地	埼玉県坂戸市本町 12		
交通	東武東上線 坂戸(埼玉)駅 徒歩8分 東武東上線 北坂戸駅 徒歩23分		
間取詳細	洋室(7.3畳)		
構造・規模	木造 2階建 2階		
専有面積	26.09㎡	向き	
築年月	2013年10月下旬	契約期間	2年
損害保険	有	入居時期	相談
駐車場	有(敷地内) 7560円/月 ~ 駐輪場 バイク置き場		
設備	2口コンロ, B S, C A T V, C S, I Hクッキングヒーター, TVインターホン, インターホン, ウォークイ		
その他費用	[一時金] 鍵交換費: 10260円 [月次費用] 環境維持費: 540円 インターネット: 2268円		
入居諸条件	性別不問 二人可 高齢者相談 法人可 単身可		
保証会社	必須 利用料の100% ~ 120%		
備考	当社【株式会社Vivio】は坂戸市内はもちろん、坂戸市に隣接するエリアも幅広くご紹介しております。当社がインターネットに掲載していない物件のご紹介も可能です！また、坂戸市外の物件のご見学を希望の際は、現地や最寄駅でのお待ち合わせも承ります。まずはお電話かメールにてお気軽にお問い合わせ下さいませ(*^^*)		

図面と現況が異なる場合は現況が優先となります。

間取りの「S」はサービスルーム(納戸)です。

情報更新日2017年5月27日

No.53374-24



国土交通大臣(2)第8246号
全日本不動産協会

レオパレスパートナーズ坂戸店

埼玉県坂戸市日の出町2-2 ときわビル5F
TEL:049-288-3535 FAX:049-288-3536
E-mail: leopalace-sakado@vivio.co.jp
URL: http://vivio.es-ws.jp/

取引態様	手数料負担の割合	貸主	借主
仲介元付(一般)	手数料配分の割合	元付	客付