

FOR RENT

賃料	管理費等
19,000円	5,000円

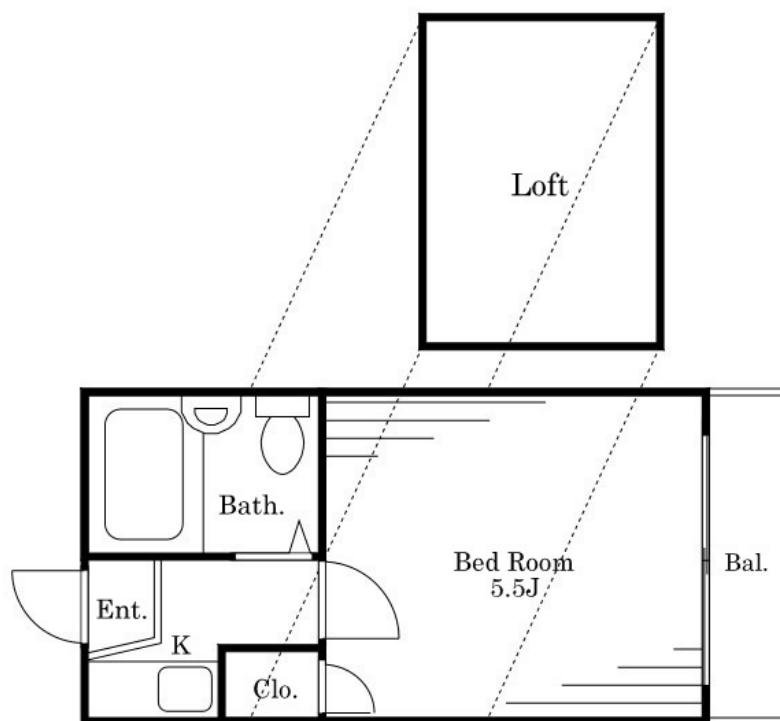
初期費用分割相談可 嬉しい敷金、礼金ゼロ

ロフト,天井高2.5m以上,天井高2.7m以上,天井高3m以上,陽当たり良好,内装リフォーム済,デザイナーズ,駅まで平坦,閑静な住宅街,平坦地,メールボックス,市街地に近い,周辺交通量少なめ,整備され

【外観】



【間取り図】



図面と現況が異なる場合は現況が優先となります。

間取りの「S」はサービスルーム(納戸)です。

間取り	1K		
敷金	無	礼金	無
敷引/償却金	無 無	保証金	無
物件種別	アパート(居住用)		
建物名・部屋番号			
物件所在地	埼玉県坂戸市仲町		
交通	東武東上線 坂戸(埼玉)駅 徒歩9分 東武東上線 北坂戸駅 徒歩10分		
間取詳細	洋室(5.5畳)		
構造・規模	木造 2階建 1階		
専有面積	20㎡	向き	南東
築年月	1987年3月下旬	契約期間	2年
損害保険	有 15000円 2年	入居時期	即時
駐車場	近隣駐車場 6000円/月 ~ 駐輪場 バイク置き場		
設備	ADSL,BS,CATV,CS,IHクッキングヒーター,インターホン,エアコン,ガスコンロ設置済,ク		
その他費用	[一時金] 事務手数料:5400円 24H暮らしのサポート加入:16200円 [備考] 小型犬1匹につき敷金1カ月償却		
入居諸条件	ペット可 性別不問 単身可		
保証会社	必須 詳しくはお問合せ下さいませ。		
備考	当社【株式会社Vivio】は坂戸市内はもちろん、坂戸市に隣接するエリアも幅広くご紹介しております。当社がインターネットに掲載していない物件のご紹介も可能です！また、坂戸市外の物件のご見学を希望の際は、現地や最寄駅でのお待ち合わせも承ります。まずはお電話かメールにてお気軽にお問い合わせ下さいませ(*^^*)		

情報更新日2019年10月21日

No.117-SS-18

お問合せ先



国土交通大臣(2)第8246号
全日本不動産協会

レオパレスパートナーズ坂戸店

埼玉県坂戸市日の出町2-2 ときわビル5F
TEL:049-288-3535 FAX:049-288-3536
E-mail: leopalace-sakado@vivio.co.jp
URL: http://vivio.es-ws.jp/



携帯サイトから物件詳細を閲覧できます！

取引態様	手数料負担の割合	貸主	借主
仲介先物	手数料配分の割合	元付	客付