

FOR RENT

賃料	管理費等
26,000円	0円

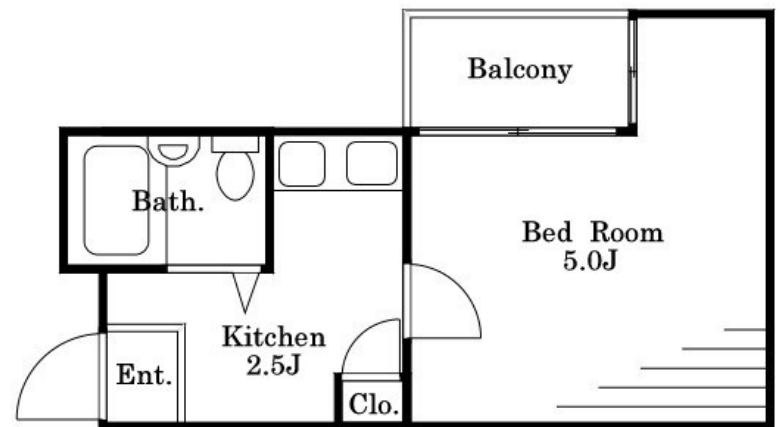
初期費用分割相談可 初期費用抑えたい方必見

2F以上,ロフト,角住戸,最上階,上階無し,眺望良好,通風良好,天井高2.5m以上,陽当たり良好,内装リフォーム済,リノベーション,デザイナーズ,耐震構造,メールボックス

【外観】



【間取り図】



Vivio Co.,Ltd

図面と現況が異なる場合は現況が優先となります。

間取りの「S」はサービスルーム(納戸)です。

間取り	1K		
敷金	無	礼金	無
敷引/償却金	-	保証金	-
物件種別	アパート(居住用)		
建物名・部屋番号			
物件所在地	埼玉県鶴ヶ島市脚折町2丁目		
交通	東武東上線 坂戸(埼玉)駅 徒歩15分 東武越生線 一本松(東武)駅 徒歩27分		
間取詳細	洋室(5畳) K(1.3畳)		
構造・規模	鉄筋ブロック 3階建 3階		
専有面積	14㎡	向き	
築年月	1987年11月30日	契約期間	2年
損害保険	有 12000円 2年	入居時期	即時
駐車場	近隣駐車場 6000円/月 ~ 駐輪場		
設備	B S, C A T V, C S, I H キッチンヒーター, インターホン, エアコン, システムキッチン, シャワー, シ		
その他費用	[一時金] ホームマイスタ 2.4 : 16500円 クリーニング代 : 30000円		
入居諸条件			
保証会社	必須 保証会社加入料:10000円。総賃料の2%。		
備考	当社【株式会社Vivio】は坂戸市内はもちろん、坂戸市に隣接するエリアも幅広くご紹介しております。当社がインターネットに掲載していない物件のご紹介も可能です！また、坂戸市外の物件のご見学を希望の際は、現地や最寄駅でのお待ち合わせも承ります。まずはお電話かメールにてお気軽にお問い合わせ下さいませ(*^^*)		

情報更新日2020年8月8日

No.111-SPS-35

お問合せ先



国土交通大臣(2)第8246号
全日本不動産協会

レオパレスパートナーズ坂戸店

埼玉県坂戸市日の出町2-2 ときわビル5F
TEL:049-288-3535 FAX:049-288-3536
E-mail: leopalace-sakado@vivio.co.jp
URL: http://vivio.es-ws.jp/



携帯サイトから物件詳細を閲覧できます！

取引態様	手数料負担の割合	貸主	借主
仲介先物	手数料配分の割合	元付	客付